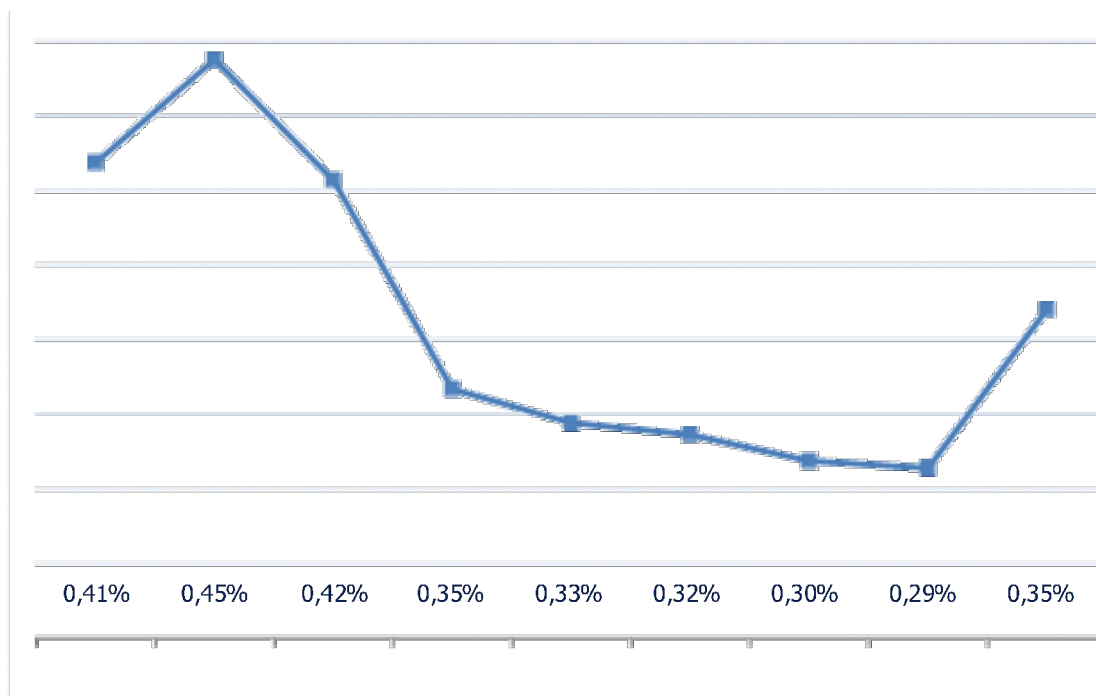




FONDAZIONE
LEONE MORESSA

STUDI E RICERCHE SULL'ECONOMIA
DELL'IMMIGRAZIONE

Serie storica delle rimesse dall'Italia. (Dati in miliardi di euro e incidenza sul PIL)



(Valori annuali rivalutati al 2018 secondo l'indice FOI)

Elaborazioni Fondazione Leone Moressa su dati Banca d'Italia

Volume delle rimesse dall'Italia per paese di destinazione

Primi 15 Paesi	Rimesse 2018 (MLN Euro)	Distribuzione %	Pro-capite mensile (Euro)	Variatz. % 2017/18	Variatz. % 2012/18
Bangladesh	730,74	11,8%	461,44	+35,7%	+209,7%
Romania	718,23	11,6%	50,29	+0,3%	-14,3%
Filippine	451,13	7,3%	223,96	+37,0%	+18,9%
Pakistan	408,68	6,6%	298,22	+73,9%	+386,0%
Senegal	389,37	6,3%	306,29	+24,6%	+74,1%
India	342,68	5,5%	188,13	+15,5%	+67,3%
Marocco	330,58	5,3%	66,14	+18,0%	+31,8%
Sri Lanka	308,74	5,0%	238,30	+9,0%	+209,4%
Perù	228,51	3,7%	195,55	+22,3%	+17,8%
Georgia	207,34	3,3%	1.136,52	+86,4%	+170,3%
Ucraina	172,82	2,8%	60,75	+11,2%	+9,4%
Ecuador	152,73	2,5%	158,34	+25,8%	+7,5%
Albania	138,80	2,2%	26,26	+7,2%	+16,0%
Rep. Dominicana	130,03	2,1%	380,86	+37,0%	+21,3%
Moldavia	109,45	1,8%	69,20	+26,2%	+41,1%
Totale	6.200,98	100,0%	100,45	+20,7%	-12,2%

(Valori annuali rivalutati al 2018 secondo l'indice FOI)

Elaborazioni Fondazione Leone Moressa su dati Banca d'Italia
Volume delle rimesse dall'Italia, DATI REGIONALI

Regioni	Rimesse 2018 (MLN Euro)	Distrib. %	Variaz. % 2017-18	Variaz. % 2012-18
Lombardia	1.460,11	23,5%	+22,4%	-2,7%
Lazio	953,07	15,4%	+22,2%	-54,4%
Emilia Romagna	571,74	9,2%	+21,9%	+30,7%
Veneto	530,41	8,6%	+18,5%	+21,2%
Toscana	515,85	8,3%	+14,5%	-16,7%
Campania	418,04	6,7%	+28,8%	+0,1%
Piemonte	355,75	5,7%	+23,4%	+19,9%
Liguria	234,19	3,8%	+28,5%	+27,9%
Sicilia	230,35	3,7%	+11,3%	-32,3%
Puglia	208,49	3,4%	+21,5%	+23,2%
Marche	133,94	2,2%	+27,6%	+21,8%
Friuli Venezia Giulia	126,83	2,0%	+21,3%	+80,2%
Calabria	105,00	1,7%	+10,9%	+10,8%
Trentino	93,87	1,5%	+22,9%	+64,1%
Abruzzo	75,16	1,2%	+8,3%	+1,5%
Sardegna	74,57	1,2%	+8,7%	+20,6%
Umbria	68,22	1,1%	+14,8%	+0,3%
Basilicata	25,10	0,4%	+22,1%	+41,5%
Molise	10,88	0,2%	+11,0%	+12,6%
Valle d'Aosta	9,12	0,1%	+7,1%	+11,6%
Totale¹	6.200,98	100,0%	+20,7%	-12,2%

(Valori annuali rivalutati al 2018 secondo l'indice FOI)

Elaborazioni Fondazione Leone Moressa su dati Banca d'Italia

Volume delle rimesse dall'Italia, TABELLE PROVINCIALI (NORD OVEST)

PROVINCE	RIMESSE 2018 (MLN EUR)	DISTRIB. %	VAR. % 2017-18	VAR. % 2012-18
PIEMONTE	355,75	100,0%	+23,4%	+19,9%
TORINO	184,05	51,7%	+24,1%	+8,2%
CUNEO	49,70	14,0%	+29,4%	+48,6%
NOVARA	40,79	11,5%	+29,4%	+44,8%
ALESSANDRIA	34,68	9,7%	+10,7%	+10,4%
ASTI	13,74	3,9%	+23,7%	+19,9%
VERCELLI	12,67	3,6%	+14,6%	+18,1%
BIELLA	10,11	2,8%	+14,8%	+52,8%
VERBANO CUSIO OSSOLA	10,00	2,8%	+30,1%	+115,0%

PROVINCE	RIMESSE 2018 (MLN EUR)	DISTRIB. %	VAR. % 2017-18	VAR. % 2012-18
VALLE D'AOSTA	9,12	100,0%	+7,1%	+11,6%
AOSTA	9,12	100,0%	+7,1%	+11,6%

PROVINCE	RIMESSE 2018 (MLN EUR)	DISTRIB. %	VAR. % 2017-18	VAR. % 2012-18
LIGURIA	234,19	100,0%	+28,5%	+27,9%
GENOVA	140,59	60,0%	+29,6%	+22,8%
LA SPEZIA	32,95	14,1%	+69,4%	+65,1%

¹ Il totale include 0,29 milioni di rimesse di cui non è specificata la regione di invio.

SAVONA	31,19	13,3%	+19,0%	+10,0%
IMPERIA	29,47	12,6%	+4,8%	+45,4%

PROVINCE	RIMESSE 2018 (MLN EUR)	DISTRIB. %	VAR. % 2017-18	VAR. % 2012-18
LOMBARDIA	1.460,11	100,0%	+22,4%	-2,7%
MILANO	741,86	50,8%	+26,4%	-25,7%
BRESCIA	183,20	12,5%	+13,6%	+31,6%
BERGAMO	135,52	9,3%	+20,5%	+37,6%
MONZA-BRIANZA	97,55	6,7%	+31,5%	+171,2%
VARESE	77,45	5,3%	+21,4%	+36,7%
MANTOVA	57,07	3,9%	+20,0%	+35,9%
COMO	44,62	3,1%	+16,6%	+18,2%
PAVIA	39,39	2,7%	+16,3%	+18,2%
LECCO	29,21	2,0%	+12,7%	+69,5%
CREMONA	26,29	1,8%	+6,4%	+18,9%
LODI	19,56	1,3%	+22,1%	+73,5%
SONDRIO	8,39	0,6%	+3,8%	+6,0%

(Valori annuali rivalutati al 2018 secondo l'indice FOI)

Elaborazioni Fondazione Leone Moressa su dati Banca d'Italia

Volume delle rimesse dall'Italia, TABELLE PROVINCIALI (NORD EST)

PROVINCE	RIMESSE 2018 (MLN EUR)	DISTRIB. %	VAR. % 2017-18	VAR. % 2012-18
EMILIA ROMAGNA	571,74	100,0%	+21,9%	+30,7%
BOLOGNA	163,31	28,6%	+23,7%	+44,9%
MODENA	87,15	15,2%	+18,0%	+41,6%
REGGIO EMILIA	67,17	11,7%	+30,6%	-4,2%
PARMA	57,14	10,0%	+25,9%	+34,2%
RAVENNA	42,50	7,4%	+9,7%	+25,4%
RIMINI	41,26	7,2%	+26,4%	+23,1%
PIACENZA	41,22	7,2%	+25,0%	+45,2%
FORLI'-CESENA	37,57	6,6%	+13,4%	+18,5%
FERRARA	34,41	6,0%	+19,4%	+50,6%

PROVINCE	RIMESSE 2018 (MLN EUR)	DISTRIB. %	VAR. % 2017-18	VAR. % 2012-18
TRENTINO ALTO ADIGE	93,87	100,0%	+22,9%	+64,1%
BOLZANO	52,45	55,9%	+24,8%	+80,8%
TRENTO	41,43	44,1%	+20,7%	+47,0%

PROVINCE	RIMESSE 2018 (MLN EUR)	DISTRIB. %	VAR. % 2017-18	VAR. % 2012-18
FRIULI VENEZIA GIULIA	126,83	100,0%	+21,3%	+80,2%
UDINE	39,20	30,9%	+33,2%	+37,2%
TRIESTE	32,85	25,9%	+0,2%	+185,2%
PORDENONE	29,05	22,9%	+28,4%	+49,1%
GORIZIA	25,72	20,3%	+30,4%	+138,2%

PROVINCE	RIMESSE 2018	DISTRIB.	VAR. %	VAR. %
-----------------	---------------------	-----------------	---------------	---------------

	(MLN EUR)	%	2017-18	2012-18
VENETO	530,41	100,0%	+18,5%	+21,2%
VENEZIA	130,45	24,6%	+25,1%	+29,3%
VERONA	125,17	23,6%	+8,7%	+58,7%
VICENZA	90,69	17,1%	+16,6%	+42,1%
PADOVA	87,08	16,4%	+28,9%	-17,3%
TREVISO	73,63	13,9%	+22,0%	+15,5%
ROVIGO	14,48	2,7%	+1,5%	-14,0%
BELLUNO	8,90	1,7%	+6,3%	+9,0%

(Valori annuali rivalutati al 2018 secondo l'indice FOI)

Elaborazioni Fondazione Leone Moressa su dati Banca d'Italia

Volume delle rimesse dall'Italia, TABELLE PROVINCIALI (CENTRO)

PROVINCE	RIMESSE 2018 (MLN EUR)	DISTRIB. %	VAR. % 2017-18	VAR. % 2012-18
TOSCANA	515,85	100,0%	+14,5%	-16,7%
FIRENZE	181,73	35,2%	+18,2%	-10,9%
PISA	68,34	13,2%	+20,1%	+72,4%
PRATO	62,53	12,1%	+8,6%	-71,0%
AREZZO	45,53	8,8%	+24,1%	+49,7%
LUCCA	36,82	7,1%	+5,4%	+24,5%
LIVORNO	36,49	7,1%	+11,1%	+17,5%
SIENA	27,96	5,4%	+3,3%	+40,2%
GROSSETO	22,18	4,3%	+16,6%	+31,7%
PISTOIA	21,70	4,2%	+2,5%	-2,3%
MASSA CARRARA	12,57	2,4%	+21,0%	+20,1%

PROVINCE	RIMESSE 2018 (MLN EUR)	DISTRIB. %	VAR. % 2017-18	VAR. % 2012-18
UMBRIA	68,22	100,0%	+14,8%	+0,3%
PERUGIA	49,46	72,5%	+12,4%	-4,3%
TERNI	18,76	27,5%	+21,6%	+14,5%

PROVINCE	RIMESSE 2018 (MLN EUR)	DISTRIB. %	VAR. % 2017-18	VAR. % 2012-18
LAZIO	953,07	100,0%	+22,2%	-54,4%
ROMA	825,26	86,6%	+23,5%	-58,8%
LATINA	81,35	8,5%	+16,6%	+77,5%
VITERBO	23,43	2,5%	+16,6%	+17,8%
FROSINONE	16,71	1,8%	+11,3%	+12,3%
RIETI	6,33	0,7%	-3,4%	-7,2%

PROVINCE	RIMESSE 2018 (MLN EUR)	DISTRIB. %	VAR. % 2017-18	VAR. % 2012-18
MARCHE	133,94	100,0%	+27,6%	+21,8%
ANCONA	51,54	38,5%	+26,8%	+27,8%
MACERATA	34,93	26,1%	+20,5%	+32,8%
PESARO E URBINO	22,70	16,9%	+77,8%	+18,1%
FERMO	12,50	9,3%	+9,8%	+61,0%
ASCOLI PICENO	12,27	9,2%	+9,6%	-25,1%

PROVINCE	RIMESSE 2018 (MLN EUR)	DISTRIB. %	VAR. % 2017-18	VAR. % 2012-18
ABRUZZO	75,16	100,0%	+8,3%	+1,5%
L'AQUILA	21,80	29,0%	+15,9%	+16,0%
PESCARA	20,84	27,7%	+18,5%	+5,3%
TERAMO	18,87	25,1%	-4,3%	-9,1%
CHIETI	13,65	18,2%	+2,9%	-7,2%

(Valori annuali rivalutati al 2018 secondo l'indice FOI)

Elaborazioni Fondazione Leone Moressa su dati Banca d'Italia

Volume delle rimesse dall'Italia, TABELLE PROVINCIALI (SUD)

PROVINCE	RIMESSE 2018 (MLN EUR)	DISTRIB. %	VAR. % 2017-18	VAR. % 2012-18
MOLISE	10,88	100,0%	+11,0%	+12,6%
CAMPOBASSO	7,06	64,9%	+5,3%	+7,8%
ISERNIA	3,82	35,1%	+23,3%	+22,8%

PROVINCE	RIMESSE 2018 (MLN EUR)	DISTRIB. %	VAR. % 2017-18	VAR. % 2012-18
PUGLIA	208,49	100,0%	+21,5%	+23,2%
BARI	75,78	36,3%	+31,0%	+11,9%
FOGGIA	40,48	19,4%	+11,1%	+34,5%
LECCE	39,93	19,2%	+13,5%	-6,6%
TARANTO	25,04	12,0%	+26,0%	+51,0%
BRINDISI	15,68	7,5%	+29,6%	+59,5%
BARLETTA-ANDRIA-TRANI	11,58	5,6%	+14,2%	+415,1%

PROVINCE	RIMESSE 2018 (MLN EUR)	DISTRIB. %	VAR. % 2017-18	VAR. % 2012-18
CAMPANIA	418,04	100,0%	+28,8%	+0,1%
NAPOLI	280,23	67,0%	+36,4%	-8,3%
SALERNO	67,33	16,1%	+19,3%	+42,4%
CASERTA	51,10	12,2%	+11,9%	+8,6%
AVELLINO	11,24	2,7%	+13,3%	+16,2%
BENEVENTO	8,14	1,9%	+16,1%	+2,0%

PROVINCE	RIMESSE 2018 (MLN EUR)	DISTRIB. %	VAR. % 2017-18	VAR. % 2012-18
BASILICATA	25,10	100,0%	+22,1%	+41,5%
POTENZA	13,07	52,1%	+12,9%	+22,4%
MATERA	12,02	47,9%	+33,9%	+70,2%

PROVINCE	RIMESSE 2018 (MLN EUR)	DISTRIB. %	VAR. % 2017-18	VAR. % 2012-18
CALABRIA	105,00	100,0%	+10,9%	+10,8%
REGGIO CALABRIA	44,75	42,6%	+17,5%	+8,8%
COSENZA	31,59	30,1%	+8,0%	+12,8%
CATANZARO	15,62	14,9%	+5,7%	+4,1%
CROTONE	7,41	7,1%	+6,2%	+23,1%
VIBO VALENTIA	5,63	5,4%	+1,0%	+21,6%

(Valori annuali rivalutati al 2018 secondo l'indice FOI)

Elaborazioni Fondazione Leone Moressa su dati Banca d'Italia

Volume delle rimesse dall'Italia, TABELLE PROVINCIALI (ISOLE)

PROVINCE	RIMESSE 2018 (MLN EUR)	DISTRIB. %	VAR. % 2017-18	VAR. % 2012-18
SICILIA	230,35	100,0%	+11,3%	-32,3%
PALERMO	60,34	26,2%	+21,5%	+12,3%
CATANIA	52,38	22,7%	+6,9%	-71,6%
MESSINA	37,50	16,3%	+10,1%	+17,9%
RAGUSA	20,46	8,9%	+8,6%	+14,1%
SIRACUSA	16,77	7,3%	+6,6%	+11,4%
AGRIGENTO	16,36	7,1%	+11,9%	+9,4%
TRAPANI	15,35	6,7%	+3,2%	+35,4%
CALTANISSETTA	7,76	3,4%	+15,2%	+11,7%
ENNA	3,43	1,5%	+1,3%	-16,1%

PROVINCE	RIMESSE 2018 (MLN EUR)	DISTRIB. %	VAR. % 2017-18	VAR. % 2012-18
SARDEGNA	74,57	100,0%	+8,7%	+20,6%
CAGLIARI	30,58	41,0%	+44,5%	+47,0%
SASSARI	29,08	39,0%	+10,6%	+16,8%
NUORO	5,59	7,5%	-39,1%	-11,2%
ORISTANO	4,72	6,3%	+12,6%	+41,1%
SUD SARDEGNA	4,60	6,2%	-41,0%	-29,3%

(Valori annuali rivalutati al 2018 secondo l'indice FOI)

Elaborazioni Fondazione Leone Moressa su dati Banca d'Italia