



**INTEGRARE, INNOVARE, SPERIMENTARE:
PROGETTI "AL LAVORO" PER TUTELARE DI +**

STATI GENERALI 2017 | BRESCIA, 28-29-30 NOVEMBRE 2017

MAURO PARIS

coordinatore INCA CGIL Lombardia

Esercitare i diritti, conquistarli di nuovo.

CGIL Lombardia: il socialnetwork solidale

2016

385.540

2015

388.336

2014

401.778

2013

459.010

2012

326.850

2011

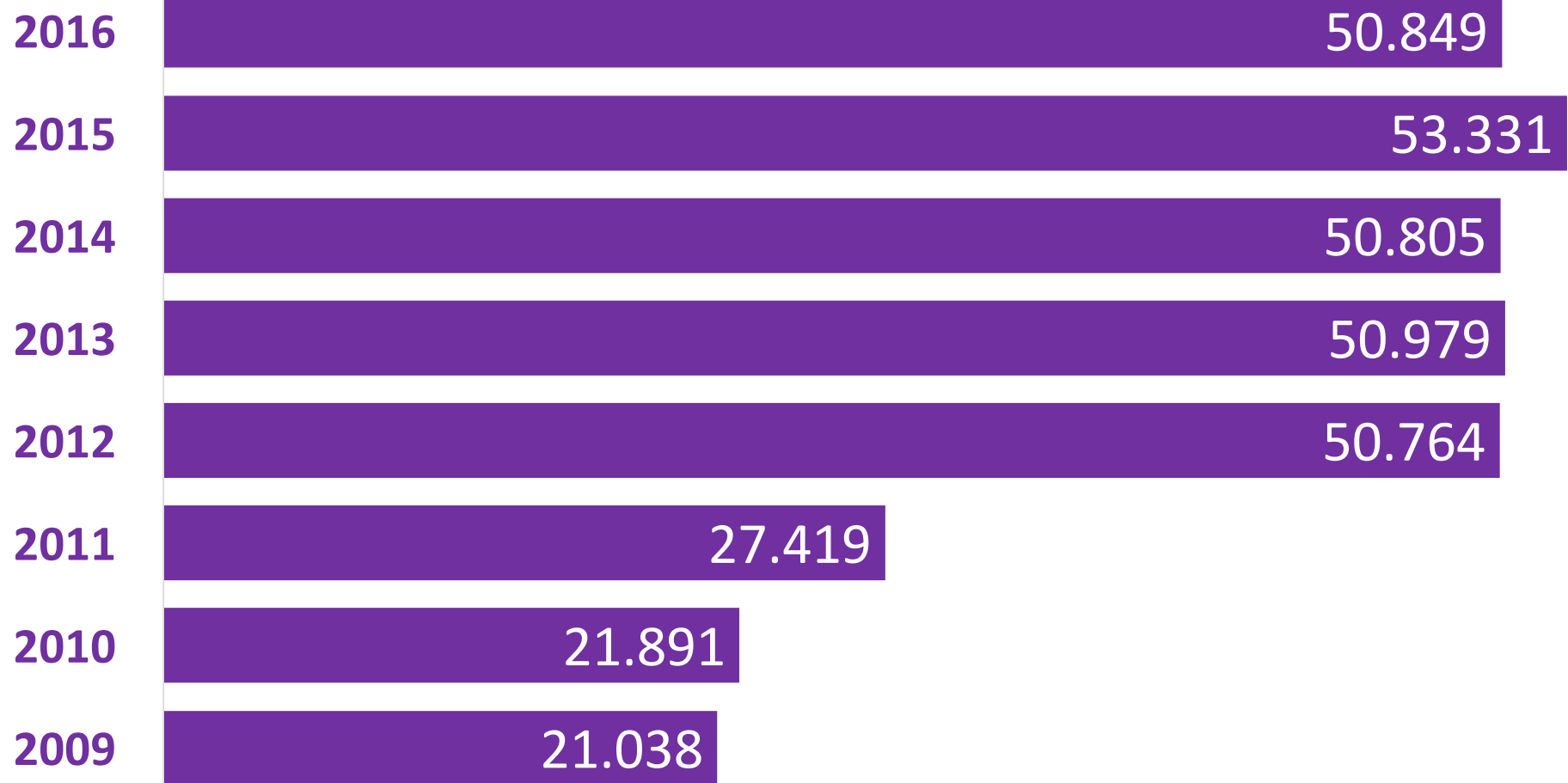
271.924

2010

223.439

2009

212.655



2016 220

2015 224

2014 217

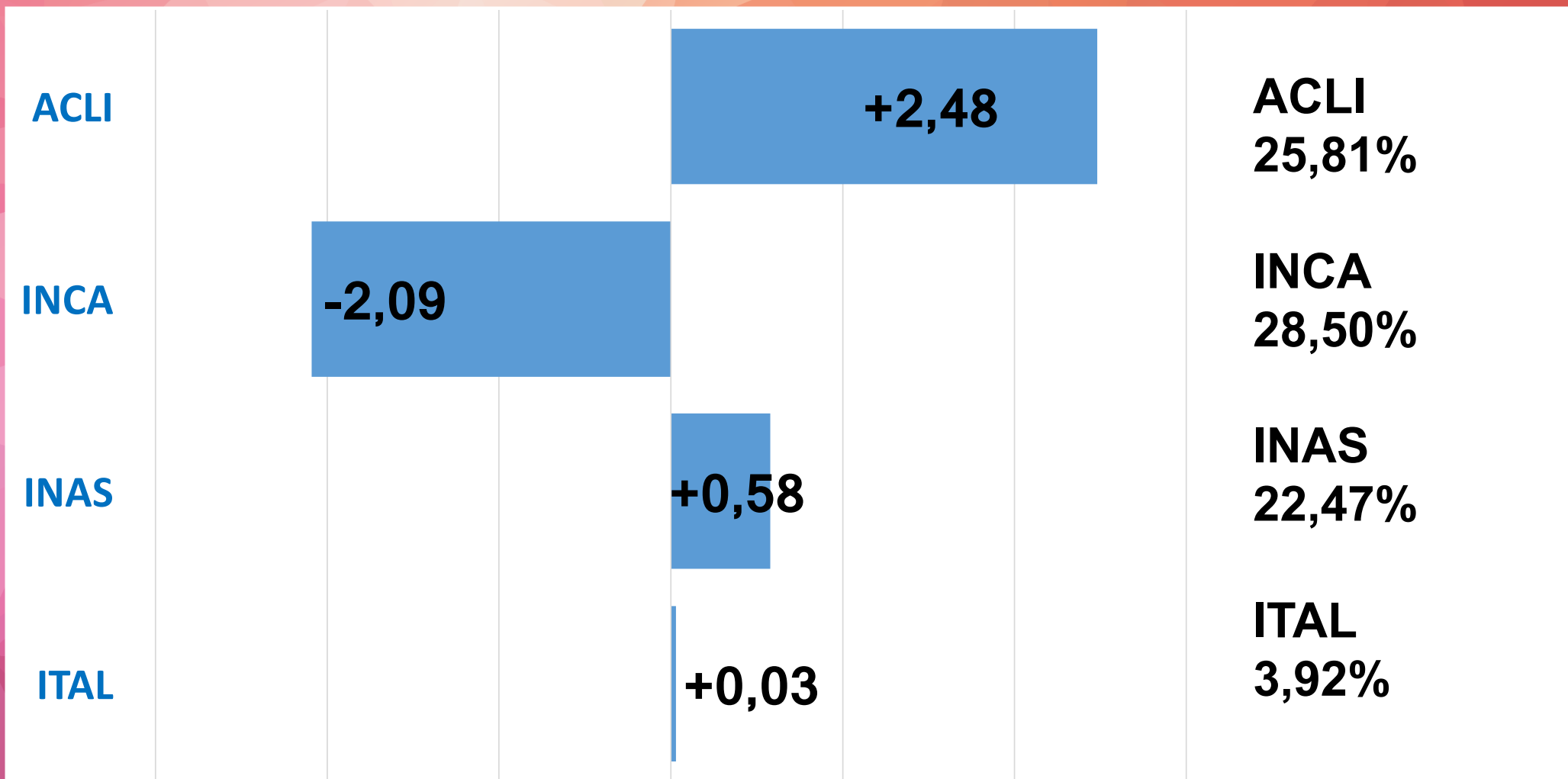
2013 209

2012 210

2011 201

2010 202

2009 210



FASE DI AVVIO

STRATO CONSULENZIALE

TUTTE LE FORME DI TUTELA

SECONDA FASE

SOLO PRATICHE AD ALTA INTENSITÀ TECNICA

STRATO DI INTEGRAZIONE - ACCOGLIENZA

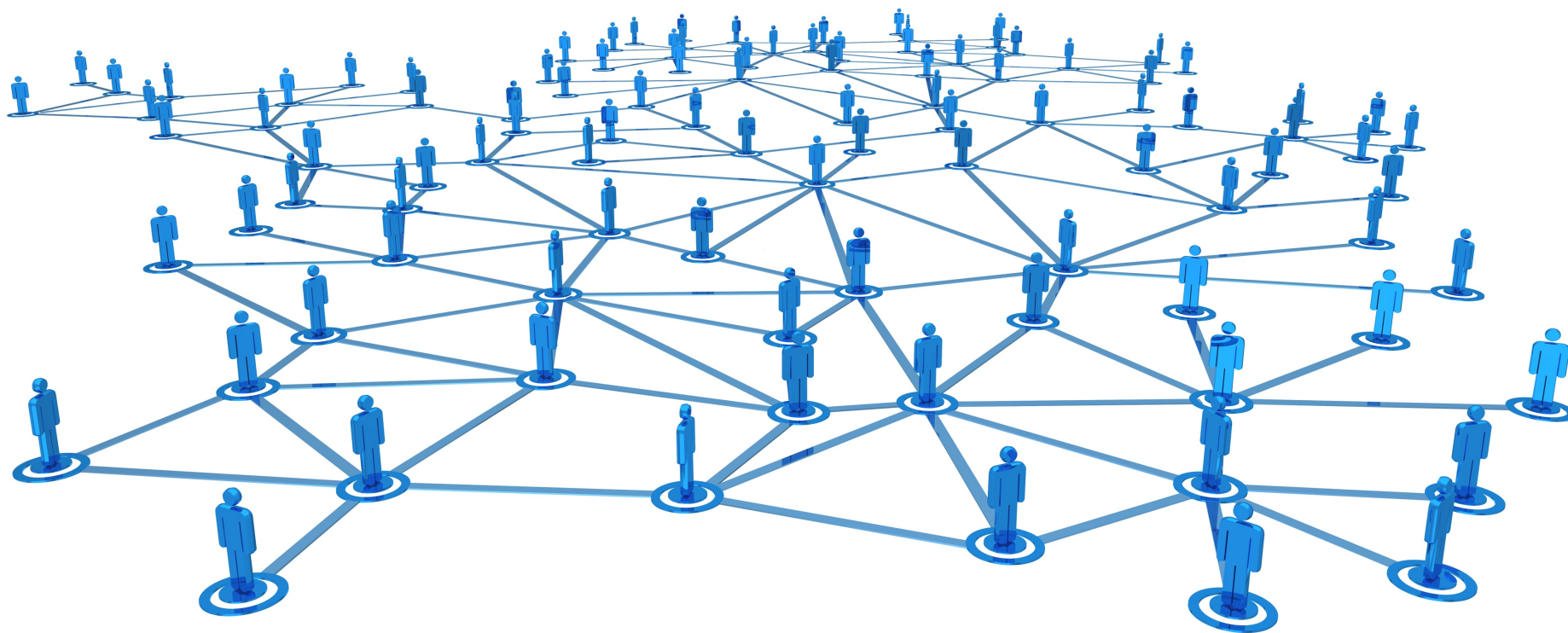
1. ANALISI DEL BISOGNO
2. PRESA IN CARICO
3. INTEGRAZIONE DI PROCESSO -
APPUNTAMENTO - TICKET
4. INCLUSIONE NEL SISTEMA CGIL - ISCRIZIONE

OPERATORE DELL'ACCOGLIENZA

ANCHE:

1. ACQUISIZIONE DATI - PREINSERIMENTO
PRATICA
2. GESTIONE PRATICHE A BASSA INTENSITÀ
TECNICA E ALTA INTENSITÀ ORGANIZZATIVA
3. PROFILAZIONE - PERSONAL MARKETING
4. MARKETING ASSOCIATIVO

OPERATORI DI TUTTE LE VERTICALITÀ



INTEGRARE, INNOVARE, SPERIMENTARE: PROGETTI "AL LAVORO" PER TUTELARE DI +

STATI GENERALI 2017 | BRESCIA, 28-29-30 NOVEMBRE 2017





Ape sociale e Ape volontaria,
scopri di cosa si tratta

SCOPRI DI PIÙ

SCOPRI I SERVIZI PER

- FAMIGLIA
- DISOCCUPAZIONE
- MIGRANTI
- PENSIONE
- SALUTE



SCOPRI I NOSTRI SERVIZI



INTEGRARE, INNOVARE, SPERIMENTARE: PROGETTI "AL LAVORO" PER TUTELARE DI +

STATI GENERALI 2017 | BRESCIA, 28-29-30 NOVEMBRE 2017

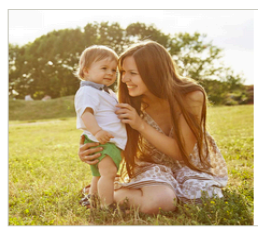


Home > Servizi > **Famiglia**

- FAMIGLIA**
- DISOCCUPAZIONE**
- MIGRANTI**
- PENSIONE**
- SALUTE**
- SERVIZI**

In questa categoria abbiamo raggruppato tutti i servizi offerti nelle nostre sedi volti a soddisfare i bisogni legati alle esigenze familiari come la nascita di un bambino, l'assistenza ad un familiare o la richiesta degli assegni familiari.

Tutti i servizi sono gratuiti per gli iscritti CGIL



MATERNITÀ

In questa sezione abbiamo raggruppato tutti i servizi offerti alle lavoratrici e ai lavoratori che hanno avuto o stanno per avere un bambino e che necessitano una consulenza specifica.

- Congedo di maternità
- Congedo parentale
- Bonus bebè



ASSEGNI FAMILIARI

In questa sezione abbiamo raggruppato le possibilità di sostegno al reddito per le famiglie dei lavoratori dipendenti, autonomi o iscritti alla gestione separata.

- Assegni familiari ai lavoratori dipendenti
- Autorizzazione assegni al nucleo familiare
- Assegni familiari lavoratori disoccupati/mobilità



DISABILITÀ

Diamo assistenza e consulenza a tutti i lavoratori e le lavoratrici che abbiano bisogno di più tempo per sottoporsi a cure o per assistere genitori, figli o parenti in difficoltà.

- Permessi giornalieri (Legge
- Congedo biennale
- Cure Bagno - Termali



Firefox File Modifica Visualizza Cronologia Segnalibri Strumenti Finestra Aiuto

Patronato INCA - Siste Congedo di maternità Incoming soon SIINCA 3 INCA incasecurity Inca Portal Authentication Ipercorsi - INCA Wiki SinCgil Log In Utente Patronato INCA CGIL

staging.coppalandini.com/inca/servizi/indennita-di-maternita/ Cerca

inca ming Lombardia

HOME ABOUT SERVIZI SEDI **PRENOTA**

Home > Servizi > Congedo di maternità

CONGEDO DI MATERNITÀ

? COS'È

Il congedo di maternità è il periodo di astensione obbligatoria dal lavoro riconosciuto alla lavoratrice durante il periodo di gravidanza. Durante il periodo di assenza obbligatoria dal lavoro la lavoratrice percepisce un'indennità economica in sostituzione della retribuzione. Il periodo protetto dall'indennità di maternità copre:

- i due mesi precedenti la data presunta del parto
- il periodo intercorrente fra la data presunta e la data effettiva del parto
- i tre mesi dopo il parto

Il congedo di maternità può essere anticipato:

- nel caso di gravi complicanze della gestazione o di preesistenti forme morbose che si presume possano essere aggravate dallo stato di gravidanza tramite la disposizione della Asl competente.
- quando le condizioni di lavoro o ambientali siano ritenute pregiudizievoli alla salute della donna e del bambino e la lavoratrice non possa essere spostata ad altre mansioni tramite la disposizione della Direzione Territoriale del Lavoro.

0 €
Il servizio è gratuito per gli iscritti CGIL

PRENOTA

CHI NE HA DIRITTO DOCUMENTI NECESSARI

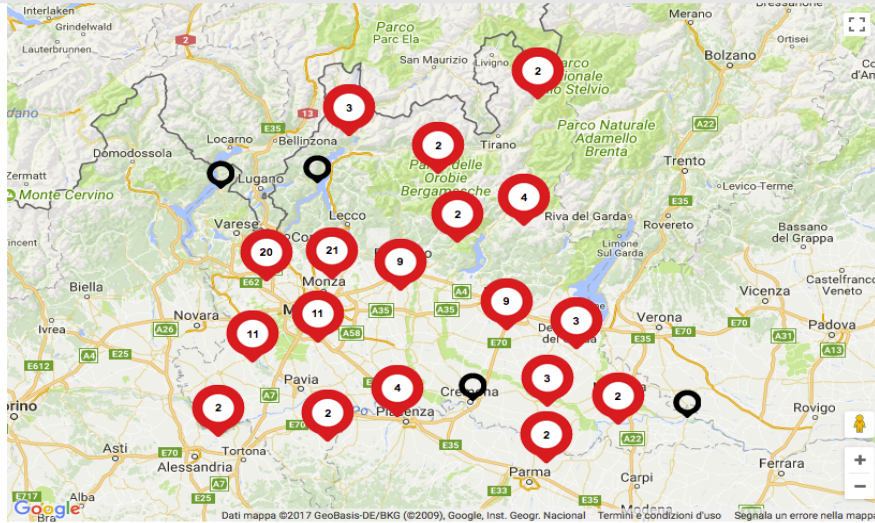


Home > Sedi

LE NOSTRE SEDI

Trova la sede più vicina a te

Inserisci un indirizzo 🔍



- SEDE DI ABBIEGRASSO
- SEDE DI APPIANO GENTILE
- SEDE DI ARCISATE
- SEDE DI ASOLA
- SEDE DI BARZANÒ
- SEDE DI BERGAMO
- SEDE DI BESOZZO
- SEDE DI BOLLATE
- SEDE DI BORMIO
- SEDE DI BRENO
- SEDE DI BRESCIA



PRENOTA IL SERVIZIO DI CUI HAI BISOGNO

In questa area puoi prenotare il tuo appuntamento con un consulente INCA, presso una delle nostre 50 sedi Lombarde.

DATI ANAGRAFICI

Nome *

MAURO

Cognome *

PARIS

Email *

mauro.paris@cgil.lombardia.it

Codice fiscale *

PRSMRA66D15A794Z

NOTE

Il servizio di prenotazione è disponibile presso gli uffici INCA aderenti. Nel caso in cui il servizio che hai scelto non sia disponibile per la prenotazione, potrai comunque usufruire del servizio in sede, durante gli orari di sportello libero.

Lasciaci un recapito telefonico, per contattarti in caso di avvisi relativi al tuo appuntamento

Cellulare

Inserisci cellulare

Telefono

Inserisci telefono

Sono un iscritto CGIL

SERVIZI

1. Seleziona il servizio che vuoi prenotare

Servizio:

Seleziona il servizio

2. Seleziona la sede dove vorresti recarti

Provincia:

DEFICIT GESTIONALE SISTEMA INCA LOMBARDIA (€):

2010	- 2.898.646
2011	- 1.816.297
2012	- 2.059.848
2013	- 977.904
2014	- 1.010.226
2015	- 1.174.627
2016	- 1.521.064

MISURE CORRETTIVE (previsioni in €):

Fondo finanziamento INCA Delibera CD CGIL Nazionale 22/12/2016	1/1/2016	59.480 (acconto 6/2017)
Ampliamento della Convenzione col MLPS ex art.10 comma 3 L.152/2010	1/1/2017	463.000
Servizi a compartecipazione CGIL Lombardia – INCA Lombardia (fatturazione) art.18 comma 2 L.152	1/1/2017	200.000



INTEGRARE, INNOVARE, SPERIMENTARE: PROGETTI "AL LAVORO" PER TUTELARE DI +

STATI GENERALI 2017 | BRESCIA, 28-29-30 NOVEMBRE 2017





INTEGRARE, INNOVARE, SPERIMENTARE: PROGETTI "AL LAVORO" PER TUTELARE DI +

STATI GENERALI 2017 | BRESCIA, 28-29-30 NOVEMBRE 2017



grazie per l'attenzione...